

つわぶきだより

3月号

令和2年3月1日 第419号

編集担当者 小畑 陽示

桃の節句

ひなまつりは

桃の節句とも言いますが

これはなぜか・・・

たしかに桃の季節でもあります

理由はそれだけではないようです

桃は昔から邪気を払う力があるとされていたのです

邪気を払い、これからの健やかな成長を願うイベントにはぴったりですね

ちなみに、邪気の象徴が鬼ということもあり

この鬼（邪気）と桃（邪気を払うもの）の関係がベースとなり

桃太郎のストーリーが生まれたとも言われています



☆☆☆ 3月の行事予定☆☆☆

3日(火)	紀北支援学校高等部 卒業式	
5日(木)	献立会議	
6日(金)	新人職員 各施設見学	
7日(土)	通所日	
11日(水)	民間共済 役員会	ビッグ愛
13日(金)	施設長会議	
18日(水)	集団指導 A型事業者連絡協議会	華月殿
19日(木)	法人理事会	アバローム紀の国
24日(火)	障害児相談員研修会	あいあいセンター
27日(金)	利用者内科健診	

3月 は 7日 の 土曜日 が

稼働日 となります！ 皆さん、元気に通所して下さいネ！

内科検診のお知らせ

3月は春の内科健診があります。

16日(月) が 検尿の提出日

27日(金) が 健診日の予定です。

詳細については、後日、ご案内させていただきます。



新型コロナウイルス肺炎予防にも役立つ！

基本の感染症対策

1

手洗い
消毒

石けんで
すみずみ
まで！

2回洗うと
より
効果的

洗えないときは
アルコール消毒を！

2
プッシュ
しよう

2

咳
エチケット

ティッシュなどで
受け止める

ポ
イ
ン
ト

マスクを
する

ひじで
受け止める

3

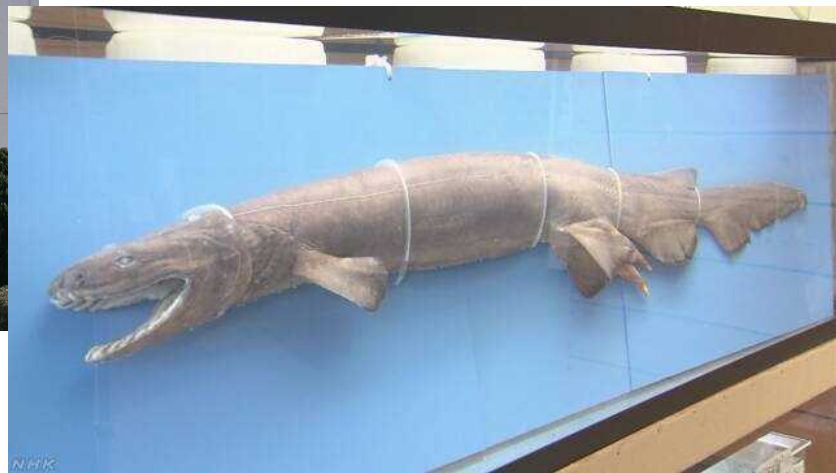
人ごみ
に行かない

うーん
また
今度ね

パーティーよー！！

☆☆☆ 2月の出来事☆☆☆

1日(土)	通所日	
3日(月)	節分豆まき	つわぶき生活介護
4日(火)	設備管理委員会 実地調査	T-LABO 等
6日(木)	読み語りの会	つわぶき生活介護
12日(水)	サービス管理責任者委員会 外出支援(生活介護)	県立自然博物館



県立自然博物館で深海ザメ **ラブカ** の標本展示を観てきました

このラブカは今年の1月に

太地町沖の水深約550メートルの海底から釣り上げられた

体長約1.3メートル、体重約5キロの雄で

驚くことに水圧差で死ぬことなく

串本海中公園の水族館に持ち込まれ

翌日に衰弱のため死亡したそうです

深海性のサメで個体数も非常に少ないため

いまだにその生態がはっきりと解明されていません

3万5千年前に生きていた古代ザメに似ているため

ラブカは姿をほとんど変えずに生き残ってきた

生きた化石だと言われています

(2020年2月24日で公開は終了しました)

14日(金)	献立会議	
15日(土)	通所日	
	余暇活動(就労継続支援B型)	
	※ 県立自然博物館への外出を予定していましたが…	
	和歌山県でも新型コロナウイルス感染者の確認が発表され	
	施設内でのDVD観賞に変更となりました	
	芳春会 カノン 内覧会	
18日(火)	設備管理委員会	
19日(水)	内部監査	
	健康管理委員会	
20日(木)	栄養管理委員会	
	父母の会理事会	ふれ愛センター
21日(金)	稲田病院 楠本医師 定期訪問	
25日(火)	施設長会議	
28日(金)	ケース会議	

新グループホームの名称は「花笑(かえ)」に決定！

保護者・職員の皆様より65点の応募をいただき、さる2月10日に応募者の名前を伏せ、岩橋理事長、堀内会長、榎本苑長、二澤局長の4名による厳正な審査の結果

つわぶき会本部富田万喜さんの花笑(かえ)に決定しました
この花笑(かえ)には“花が咲いたような
はなやかで「笑顔」がいっぱいのホームになるように”という
思いが込められており
また支援信条の「わくわくどきどき笑顔がいっぱい」や
和歌山弁の「かえらしよ」の意味合いもございます

ご応募いただいた皆様、誠にありがとうございました！