

# つわぶきだより

## 6月号

令和8年6月1日 第493号



紫陽花の花が色付き始め、梅雨の気配を感じる季節となりました。  
長雨でジメジメしたかと思えば、夏日で昼夜の気温差が大きい日など、体調を崩しやすい時期です。  
食事や睡眠をしっかりとり、軽い運動で身体を動かす等、規則正しい生活を心掛けましょう。



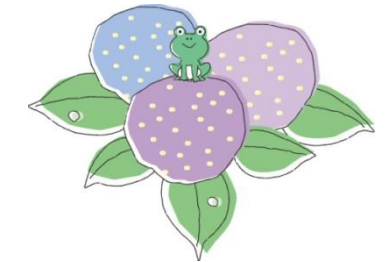
### 5月の出来事



1日(金)  
2日(土)  
3日(日)  
4日(月)  
5日(火)  
6日(水)  
11日(月)  
14日(木) ~ 15日(金)  
  
15日(金)  
16日(土)  
27日(木)

開所記念日・表彰式  
通所日  
憲法記念日  
みどりの日  
こどもの日  
振替休日  
献立会議  
  
和歌山市 親子のつどい  
リニア鉄道博物館・東山動植物園  
稲田病院 楠本 Dr.来所  
通所日  
監事監査

つわぶき授産工場



本部

## ◆☆◆ 6月の行事予定 ◆☆◆

3日(水)	献立会議	つわぶき授産工場	13:30~
9日(火)	ゆうあいスポーツフェスタ 担当者会議	ビッグ愛	13:30~
10日(水)	研修委員会	綜成苑	15:30~
12日(金)	県障害者施設連絡協議会	アバローム	13:30~
13日(土)	父母の会総会・懇親会	ふれ愛センター・紀三井寺はやし	
18日(木)	理事会・評議員会	ふれ愛センター	13:30~
19日(金)	稲田病院 楠本Dr.来所	生活介護班	11:00~

6月は土曜の稼働日はありません。

土日、ゆっくり過ごしてください。

### 和歌山市親子のつどい

下呂温泉で温まったり、リニア鉄道館や東山動物園に行ってきました。



