

小倉園便り



令和8年6月号

本格的に梅雨を迎えると同時に夏至を迎える
6月は、春から夏への季節の変わり目となります。
季節の変わり目は自律神経のバランスが乱れや
すく、それによりさまざまな体調不良を起こし
てしまうため、園ではより利用者の皆様の体調
管理に注力して参ります。



【6月の予定】

- | | |
|----------|----------|
| 6月4日(木) | 効果測定 |
| 6月9日(火) | 農協・郵便局支援 |
| 6月23日(火) | 懇談会 |



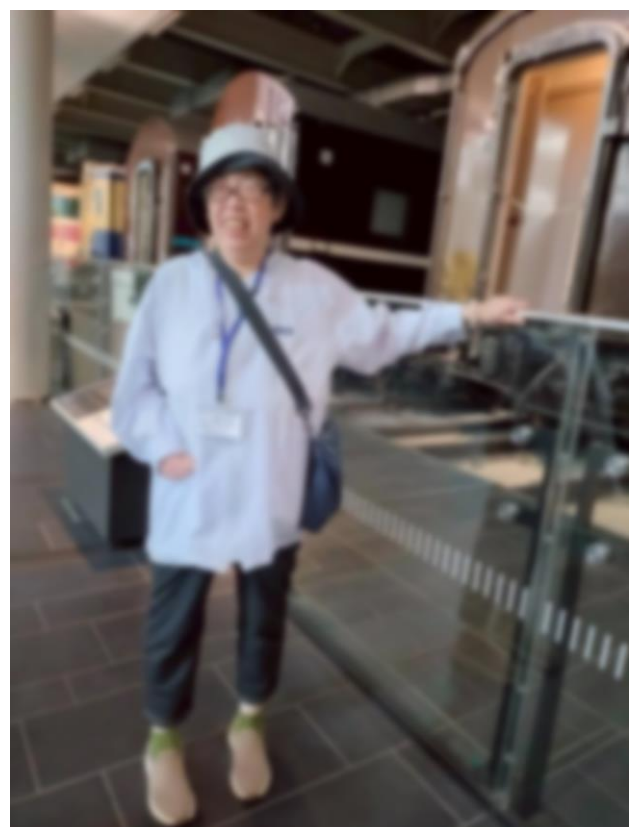


5月の出来事

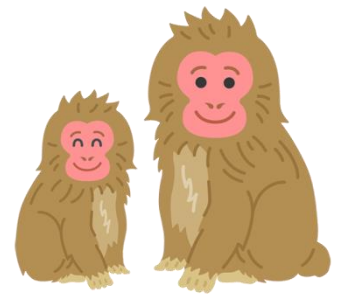
第40回 和歌山市障害児者親子のつどい

(2026年5月14日・15日) 愛知・岐阜方面

リニア鉄道館 見学



東山動植物園 見学



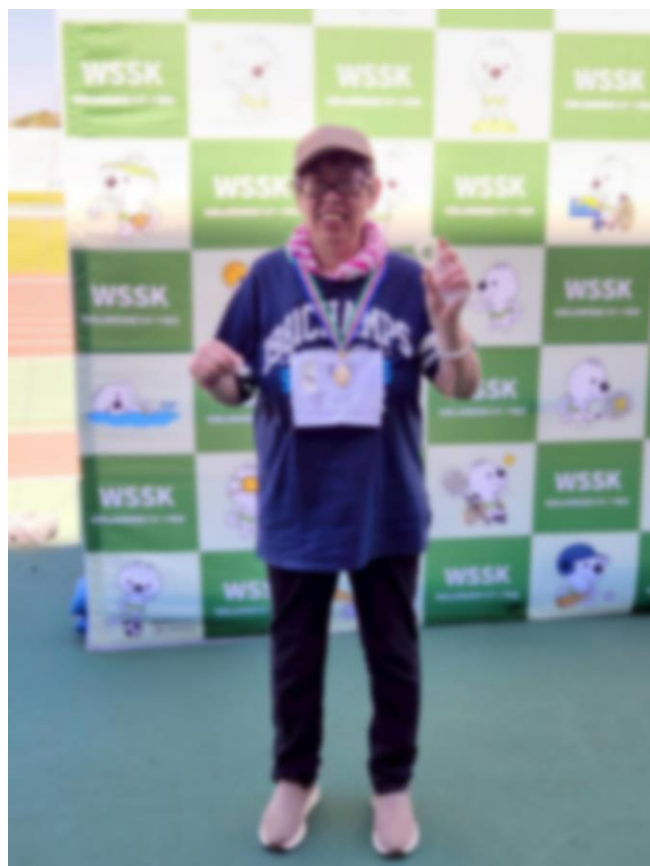
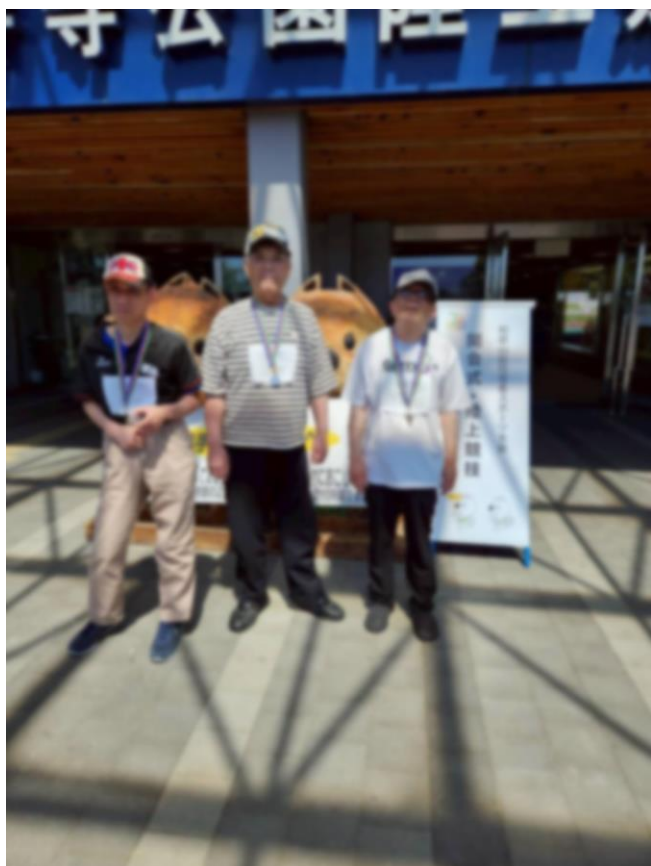
おめでとう
ございます

和歌山県障害者スポーツ大会

ソフトボール・砲丸投げに参加

メダル獲得しましたー

すごい!



今年も また暑い夏がやってきますね。

暑さによる脱水症予防の為、こまめな水分補給の

声かけをしていきたいと思えます。

ご家族様もお身体に気を付けてお元気でお過ごしください。

