



令和4年度 小倉園 事業計画書



(令和4年4月1日～令和5年3月31日)

【基本目標】

小倉園は、支援信条に基づき、利用される皆様にとって安全・安心・充実した暮らしをご提供させていただき、「生活している・参加している」といった実感を持っていただくことを目標といたします。

また、施設で生活されている方々とともに職員も明るく、笑顔で、元気な施設づくりに努め、地域住民の方々との関係性を深め、地域に貢献することを目標としてまいります。



【組織】

- 1 総務部・・・・・・・・施設運営マネジメント・施設の維持管理・庶務全般
医務管理、栄養管理等
- 2 更生部
生活支援班・・・・・・・・施設入所事業（夜間）、生活介護事業（日中）
短期入所事業

【具体的な取組】

1 総務部

(1) 社会福祉充実計画に基づく新施設建設準備

- ① 施設建設のための、資金計画・設計・既存施設の活用（案）を確定します。
- ② 先進施設見学を行い、情報収集をします。

(2) よりよいサービスを継続させるための安定経営

- ① 予算において目標値を設定し、利用率の向上と経費節減について、できる事は早期に対策します。

(3) 医務部門

- ① 利用されている方々の服薬管理等、健康維持のために日常の健康管理を行います。
- ② 健康診断を実施します。
- ③ 新型コロナウイルスを含め、感染症対策の実施と職員への研修を行います。
- ④ 高齢化による足腰の機能維持のため、階段を利用するなど、施設内で歩行訓練を行います。



(4) 栄養管理

- ① 疾病や個々の身体状況、嗜好に合わせた食事をご提供します。
- ② 季節感や楽しみを感じてもらえるよう、年間行事食や選択メニュー・バイキング等を提供します。
- ③ 食中毒ゼロを実践するため、厨房の衛生を管理します。
- ④ 利用されている方々が、快適に食事ができるよう環境の整備を行います。
- ⑤ 柔らかく調理できる機器（デリソフトナー）を導入し、噛む力が弱くなってきた方々に対応します。また飲み込む力を維持していただくために、飲み込む力の訓練ができる器具（たん鍊くん）で訓練していただきます。



2 更生部

(1) 利用されている方々お一人おひとりへのサポート

- ① その人が持っている特性を活かし、役割を持って園生活が送れるようサポートします。
- ② 感染症対策を徹底し、社会参加（外出等）や施設内活動により、ストレスを軽減できるようにサポートしていきます。
- ③ 健康活動については、個々の機能維持と楽しみながら体を動かす事を目的に体操を行います。また効果測定の結果、低下している機能については、体操メニューを変更し、重点的に行います。
- ④ 訓練活動については、限られた作業工程だけでなく、できる工程の種類をふやしていけるようにサポートします。また、楽しみながら作業に参加していただきます。
- ⑤ 創作活動については、作品を展示会等に出展、また施設内に展示場所を設置し、作るだけでなく、外部の方々に観て頂く喜びを感じてもらえるようにします。

(2) 造成地の活用

- ① 園芸活動で作物を収穫し、食材として調理し、自分たちで食べる楽しみを持って頂けるようにします。
- ② 運動できる機会を提供します。
- ③ 野外での茶話会やバーベキューを行います。

(3) 職員の資質向上

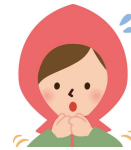
専門性と知識の習得を目的とした外部研修に参加し、全職員の資質向上のため伝達研修を行います。

(4) 法人原点について職員への伝達

管理職より法人・支援についての「思い・理想・理念」を伝え、職員全員が同じ気持ちで働くことにつなげていきます。また支援信条についても、一つ一つの意味を理解し支援に反映させるようにします。

(5) 非常時への備え

年2回防災避難訓練を行い、階段昇降機の定期的な訓練を実施する。
また、救急法を学び、ケガ、事故時に職員一人ひとりが対応できるようにします。



【地域における公益的な取組】

地域交流及び公益的な取組として次の事業を実施する。

- (1) 地域の活性化を目的とした、かかしコンテストの開催
- (2) 施設や敷地の開放
地域の方々の体操の場として、レクリエーションルームの開放
造成地において、音楽演奏会を実施
- (3) 地域清掃の実施
- (4) 地域活動への積極的参加
- (5) 地域の福祉施設・民生児童委員・社会福祉協議会・地域包括支援センター・学校・連合自治会と連携しネットワークの形成と交流を行う。
- (6) 障害者福祉の理解と利用されている方々との交流を目的に県立和歌山高校より実習生を受け入れていきます。
- (7) 相談支援事業及び他機関との連携を図りながら、ご家族様の介護負担軽減や緊急時・急用等にも応じさせていただくため、短期入所の受け入れを強化いたします。

【その他】

年間行事予定

- | | |
|-----|------------------------------|
| 4月 | お花見
県立和歌山高校チューリップフェスタへの参画 |
| 5月 | 和歌山市親子のつどい・和歌山県障害者スポーツ大会参加 |
| 6月 | 吹き矢大会参加
日帰り旅行 |
| 8月 | ふれあいの郷夏の夕べ・和歌山県親子のつどい参加 |
| 9月 | 三つわ祭り・吹き矢大会・エイブルアート作品展参加 |
| 10月 | 小倉地区文化まつり参画
かかしコンテスト実施 |
| 12月 | 地域の方々を招いてのクリスマス会の実施 |
- ※ 各種スポーツ大会参加・地域の学校等との交流随時

